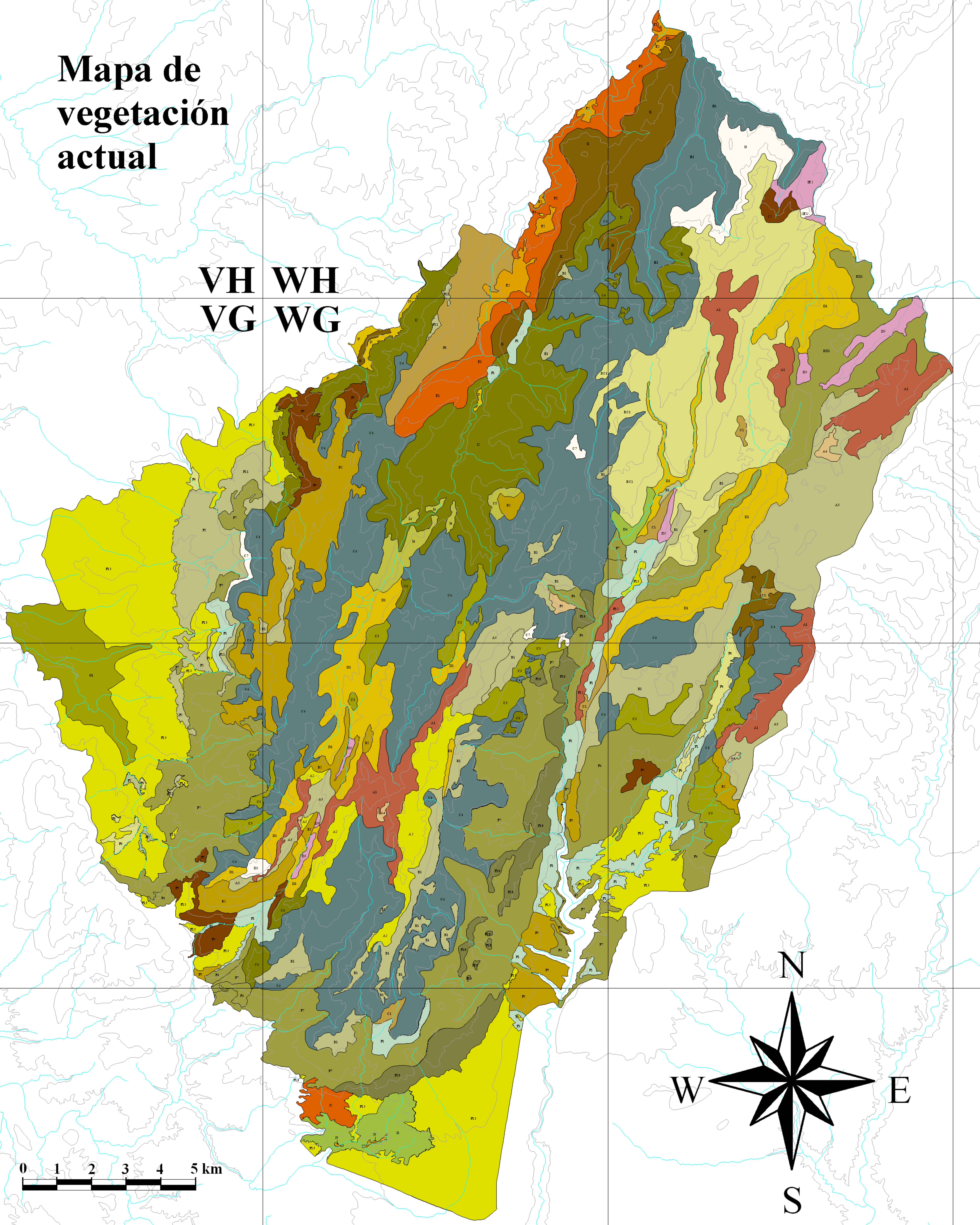


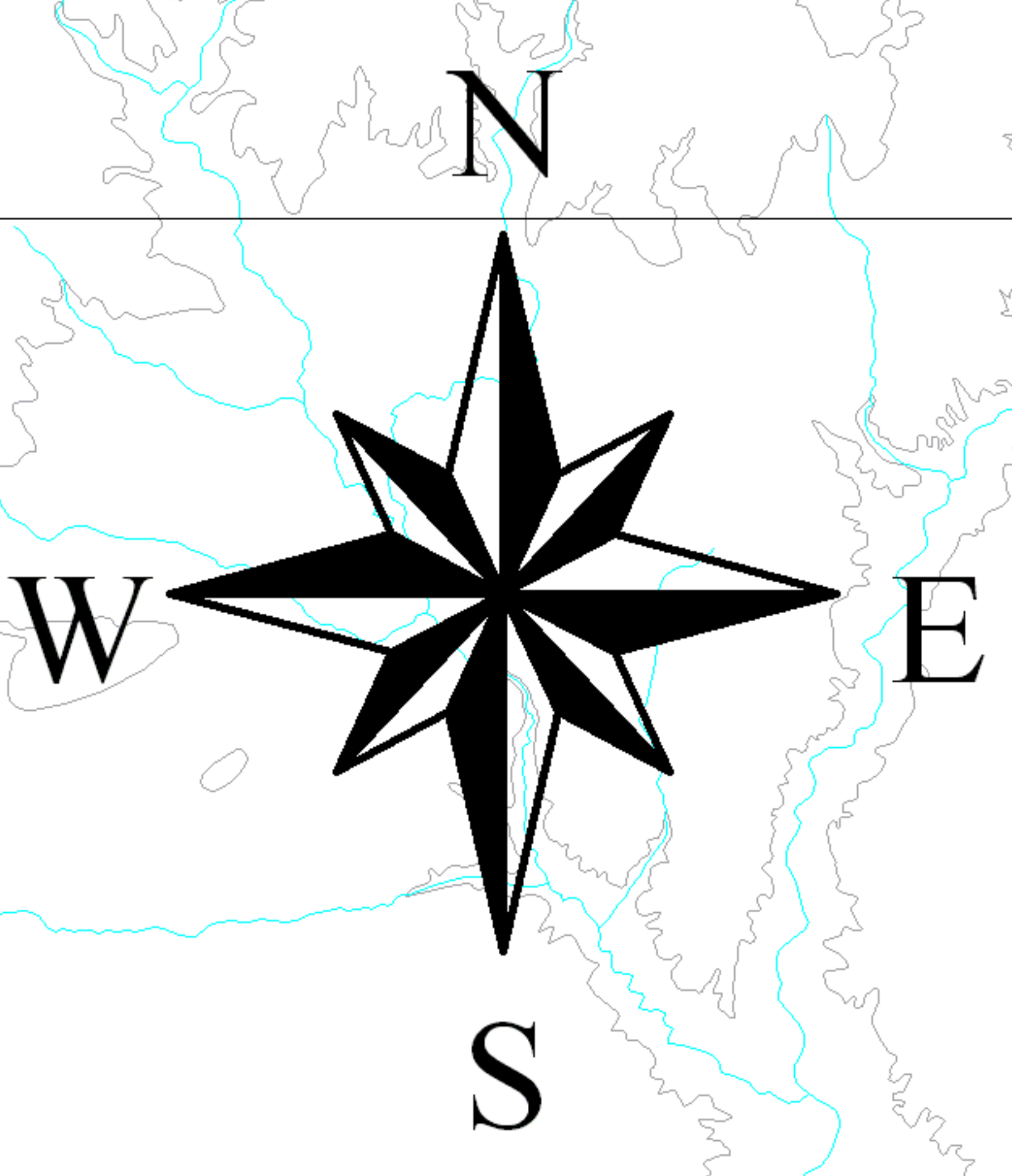
# Mapa de vegetación actual

VH WH  
VG WG



<b>A</b>	Junípero sabinae-Pineto mauretanicæ S.
A1	P Pinar
A2	Pr Pinar abierto sobre roquedos
A3	Ms Matorral seral: plornales
A4	Pd Prados
<b>B</b>	Junípero phoeniceae-Pineto mauretanicæ S.
B1	Psb+Ms Pinar con sabina mora y matorral seral
B2	Ms Matorral seral: lastonares y piornales
<b>BC</b>	Junípero phoeniceae-Pineto mauretanicæ S. + Berberido hispaniceae-Querceto rotundifoliae S.
BC1	P(E+Ms) Pinar con encinas y matorral seral
<b>BD</b>	Junípero phoeniceae-Pineto mauretanicæ S. + Daphno latifoliae-Acereto granatensis S. aceretosus granatensis
BD1	Psb+EpAc Pinar con sabina mora y espinar-aceral
<b>C</b>	Berberido hispaniceae-Querceto rotundifoliae S.
C1	E(P) Encinar con pinos
C2	E+P Encinares y pinares
C3	Esb+Ms(P) Chaparrales con sabina mora y matorral seral con pinos
C4	P(E) Pinar con encinas
C5	Ms Matorral seral
C6	Ms(E+P) Matorral seral con encinas y pinos
C7	Pd Prados
C8	Ch Vegetación de canchales
<b>D</b>	Daphno latifoliae-Acereto granatensis S. aceretosus granatensis
D1	F(QAc) Pinar (Quejigar-aceral)
D2	B Bojeda
D3	Pd(Ep) Prados con espinar
D4	C Cultivos
<b>E</b>	Daphno latifoliae-Acereto granatensis S. pistacietoso terebinthi
E1	Q+P Quejigares y pinares
E2	C Cultivos

<b>F</b>	Paeonio coriacea-Querceto rotundifoliae S. quercetosus rotundifoliae
F1	E(P) Encinar con pinos
F2	Ec(P) Encinar coscojar con pinos
F3	Eb Encinar con boj
F4	Ec-sb+T Encinar coscojar con sabina mora y cornicabras
F5	E+P Encinares y pinares
F6	E+Pd(C) Encinares y prados con cultivos
F7	P(E) Pinar con encinas
F8	P(E+Ms) Pinar con encinar y matorral seral
F9	Ms Matorral seral (romeral)
F10	Ms(E+P) Matorral seral con encinas y pinos
F11	Ms+Pd Matorral seral y prados
F12	Pd Prados
F13	C Cultivos
<b>G</b>	Paeonio coriacea-Querceto rotundifoliae S. pistacietoso lentisci
G1	C Cultivos
<b>H</b>	Paeonio coriacea-Querceto rotundifoliae S. arbutetosus unedonis
H1	Emd(P) Encinar madroñal con pinos
<b>I</b>	Paeonio coriacea-Querceto rotundifoliae S. quercetosus fagineae
I1	E+P Encinares y pinares
I2	P(E) Pinar con encinas
I3	P(E+Ms) Pinar con encinas y matorral seral
I4	Ms(E+P) Matorral seral con encinas y pinos
I5	C Cultivos
<b>IE</b>	Paeonio coriacea-Querceto rotundifoliae S. quercetosus fagineae + Daphno latifoliae-Acereto granatensis S. pistacietoso terebinthi
IE1	Eb Encinar con boj
IE2	P(E+Q) Pinar con encinas y quejigars
<b>J</b>	Rhamno lycioidis-Querceto cocciferæ S. ephedretoso fragilis
J1	Ms Matorral seral
J2	Tn Tomillares nitrofilos
J3	C Cultivos



**Mapa de vegetación actual**

Gómez Mercado, F. 2011. Vegetación y flora de la Sierra de Cazorla. *Guineana* 17:1-481.